

## ALUMAGUARD®

### Chemise souple de protection contre les intempéries



La gaine de protection contre les intempéries **Alumaguard®** de **Polyguard Products** est la gaine souple originale à auto-régénération utilisée à travers le monde sur les canalisations extérieures, les tuyaux de réfrigération et d'eau réfrigérée, les réservoirs, les cuves et l'équipement.

- Éprouvée : Avec à son actif des centaines de milliers de mètres carrés vendus au cours des 12 dernières années, la gaine **Alumaguard** est dans les bonnes grâces des ingénieurs en raison de ses résultats. Elle remplace les systèmes rigides en aluminium et en tissu/résine exigeants en main-d'œuvre à un coût d'installation similaire ou moindre.
- Véritable performance de **perméabilité zéro**
- Auto-régénération : la membrane bitumineuse caoutchoutée scelle les petites entailles et perforations; elle est stable sous le rayonnement UV et se contracte avec le substrat sous-jacent.
- Excellente émissivité et propriétés d'atténuation du son.
- Offerte en fini blanc brillant **Alumaguard® Cool Wrap**, qui répond aux exigences des normes California Title 24, CRRC et Energy Star.

#### Description

**Alumaguard** est une membrane composite constituée d'un stratifié multicouche gaufré en papier d'aluminium/polymère résistant aux UV et à laquelle une couche d'asphalte caoutchouté spécialement formulé est appliquée, pour un usage sur des conduits isolants et des applications de tuyauterie. L'asphalte caoutchouté agit comme un substrat adhésif et offre les caractéristiques d'auto-régénération nécessaires pour sceller les éventuelles perforations. Un revêtement détachable en plastique facile à retirer protège l'asphalte caoutchouté et confère à **Alumaguard** sa fonction peler-coller.

#### Usages

La gaine **Alumaguard** est conçue pour être utilisée à l'extérieur sur des conduits extérieurs isolés et résistants aux intempéries, des canalisations ou d'autres réservoirs, cuves et équipements isolés. La gaine **Alumaguard** résiste aux moisissures, à l'air et à la vapeur.

**Remarques :** avant l'installation du produit **Alumaguard®**, les conduits doivent être scellés

conformément à la norme « HVAC Duct Construction Standards Metal and Flexible, 3rd Edition (2005), Seal Class A » de la SMACNA.

#### Installation

Tous les conduits de toit avec lesquels on prévoit utiliser Alumaguard doivent avoir une pente adéquate afin d'éviter la stagnation de l'eau. Par définition, de l'eau stagnante est définie comme de l'eau qui reste en place pendant plus de 24 heures.

**La gaine Alumaguard ne doit être utilisée que sur un panneau isolant revêtu de fibre de verre ou de mousse plastique à alvéoles fermées.**

**Il n'est pas recommandé d'appliquer le produit Alumaguard à un revêtement de conduit de faible densité. Les conduits ronds ou ovales doivent être isolés avec un revêtement de tuyau et de réservoir n° 3 ou n° 6 approprié.**

La gaine **Alumaguard** est un produit « peler-coller » qui doit être apposé à un substrat préalablement préparé. Dans les applications de conduit, **Alumaguard® Lite** doit être utilisé sur la face inférieure du conduit afin d'éliminer le besoin de chevillage. Les instructions d'installation intégrales sont disponibles sur notre site Web à l'adresse [www.polyguardproducts.com](http://www.polyguardproducts.com).

#### Conditionnement

La gaine **Alumaguard** est offerte en rouleaux de 10 cm, 61 cm et 89 cm x 15 m (4 po, 24 po et 35 po x 50 pi) emballés en paquet de 12, 2 et 1 respectivement dans une boîte avec un fini en feuilles d'aluminium gaufrées.

#### Garantie limitée

**Polyguard Products** garantit que les matériaux sont exempts de fuites provoquées par des vices de matériau ou de fabrication pendant une période de dix (10) ans à compter de la date d'installation, dans les situations où les matériaux sont appliqués conformément aux instructions en vigueur au moment de l'installation. Contactez **Polyguard** pour obtenir tous les détails de la Garantie limitée.



**Limitations**

La gaine **Alumaguard®** doit être installée sur un substrat correctement préparé, propre et sec. La gaine **Alumaguard** doit être protégée des substances chimiques nocives, notamment des solvants à base de pétrole et/ou de goudron de houille.

Le produit **Alumaguard** ne doit pas être collé directement à des couvertures de toit commerciales. Pour obtenir des informations spécifiques concernant **Alumaguard** et les couvertures commerciales, consultez le bulletin technique 2011-1.

Pendant l'installation, la gaine **Alumaguard** ne doit pas être manipulée du côté asphalte; en tenant la gaine par les bords et avec la doublure encore attachée, pelez la doublure alors que vous l'appliquez sur le substrat.

La gaine **Alumaguard** doit être entreposée dans un espace sec et propre, et les boîtes doivent être déposées horizontalement et non sur le côté. Alumaguard dispose d'une durée de stockage limite recommandée de 12 mois.

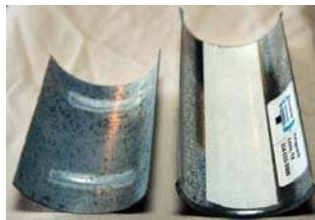
**Remarques : avant d'installer Alumaguard®, veuillez vous procurer les instructions d'installation intégrales les plus récentes sur notre site Web ou appeler Polyguard au 800-541-4994.**

<b>Propriétés techniques et essais du produit Alumaguard®</b>		
<b>Propriété de la membrane</b>	<b>Méthode d'essai</b>	<b>Résultats</b>
Épaisseur du produit	Micromètre	55-60 mils
Poids du produit	Échelle	0,3 lb/pi <sup>2</sup>
Transmission de vapeur d'eau (grains/h-pi <sup>2</sup> )	ASTM E96-00	0,00
Perméance (US Perms)	ASTM E96-00	0,00
Adhésion après pelage (sur de l'acier apprêté)	ASTM D1000	> 12 lb/po
Allongement à la rupture	ASTM D882	182 %
Flexibilité à basse température	ASTM D146	Aucune fissure à -9 °C (-15 °F)
Résistance à la déchirure (film uniquement)(MD)	ASTM D882	43 lb/po
		51 lb/po
Résistance à la perforation (film uniquement)	ASTM D774	150 psi
Résistance à moisissure	ASTM C1338	Réussi
Limite de température supérieure	LAB	160 °F
Émissivité	ASTM C1371	,030
<b>Alumaguard® Cool Wrap - Propriétés et résultats d'essai</b>	<b>Facteur de réflexion solaire</b>	<b>Émittance thermique</b>
Cool Roof Rating Council(CRRC) - Initial	0.86	0.82
Cool Roof Rating Council (CRRC) - 3 ans	En instance	En instance
Energy Star - 3 ans	0.84	0.78
California Title 24	Dépasse 0,75	Dépasse 0,75

Les sellettes coulissantes **AlumaGlide™** constituent l'accessoire d'accompagnement idéal à utiliser avec tout système de canalisations dynamique, deux sellettes; la sellette supérieure est collée à la chemise isolante, et celle du bas, qui est pourvue d'une feuille de PTFE à l'intérieur de la sellette et de nervures pour la garder en place sur le support ou le support à tuyau, permet un déplacement du système pouvant aller jusqu'à 10 cm (4 po), et vos sellettes se déplacent avec le système! Finies les chemises endommagées ou les sellettes qui tombent. Pour obtenir des informations plus spécifiques, consultez la fiche technique du produit **AlumaGlide™**.



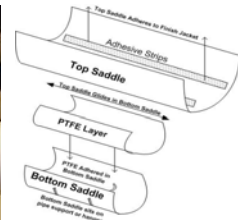
Sellette standard



Sellette en deux pièces



Reste dans le support



Système coulissant breveté